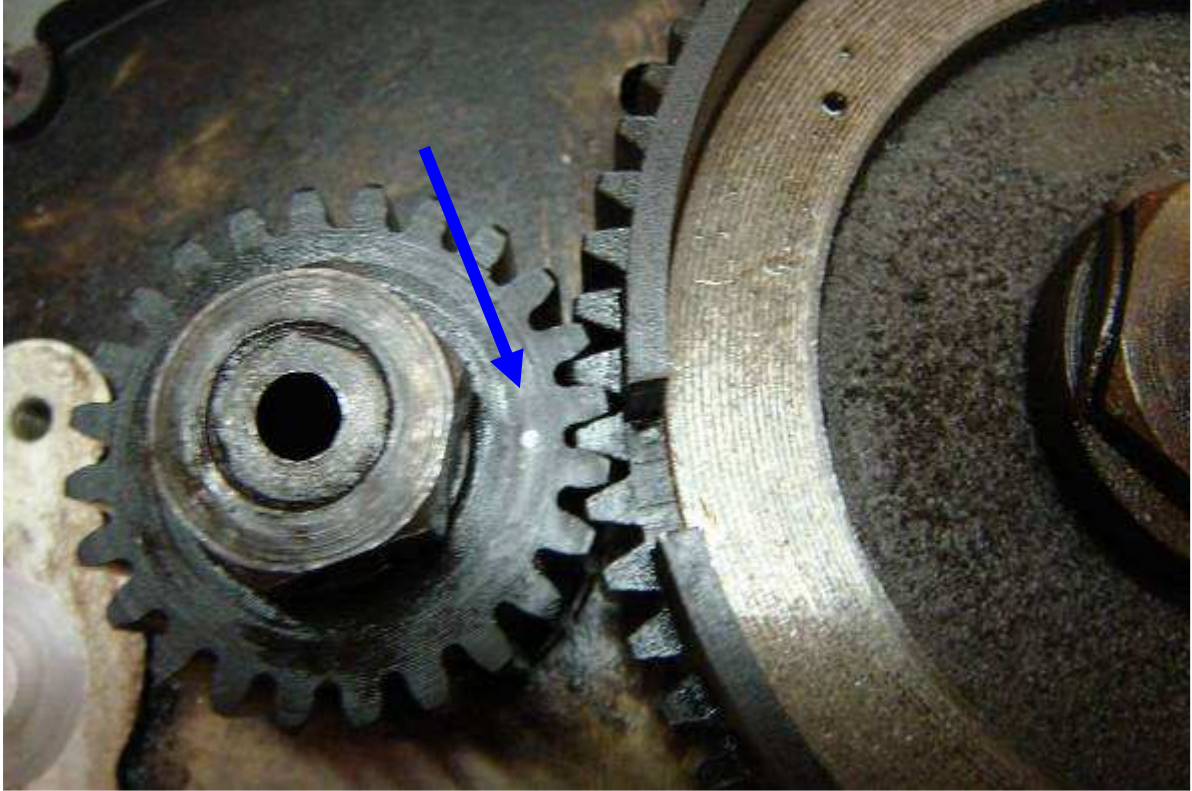


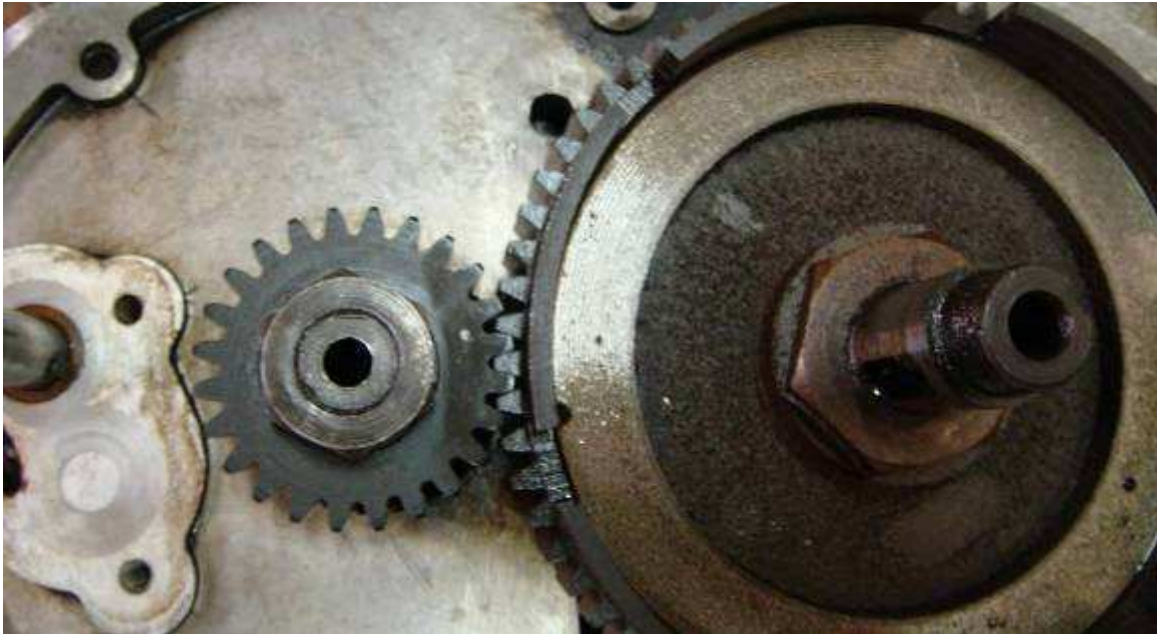
Calage de la distribution Laverda 100cc

Step 1/ Se mettre au PMH (point mort haut), fin d'échappement début d'admission. Bascule des soupapes.

Repérage sur pignon moteur en face des dents de la couronne d'embrayage : une marque de pointeau en face de la dent la plus engagée



Step 2/ Tourner le moteur dans le sens fonctionnement (antihoraire vu du coté gauche) jusqu'à ce que le poussoir d'échappement soit en fin de course (rétracté au max). le poussoir échappement est celui qui est sur l'arrière droit. A ce point précis c'est la fin de came d'échappement => repérage sur le pignon moteur. Le décalage est de 1 dent par rapport au PMH.



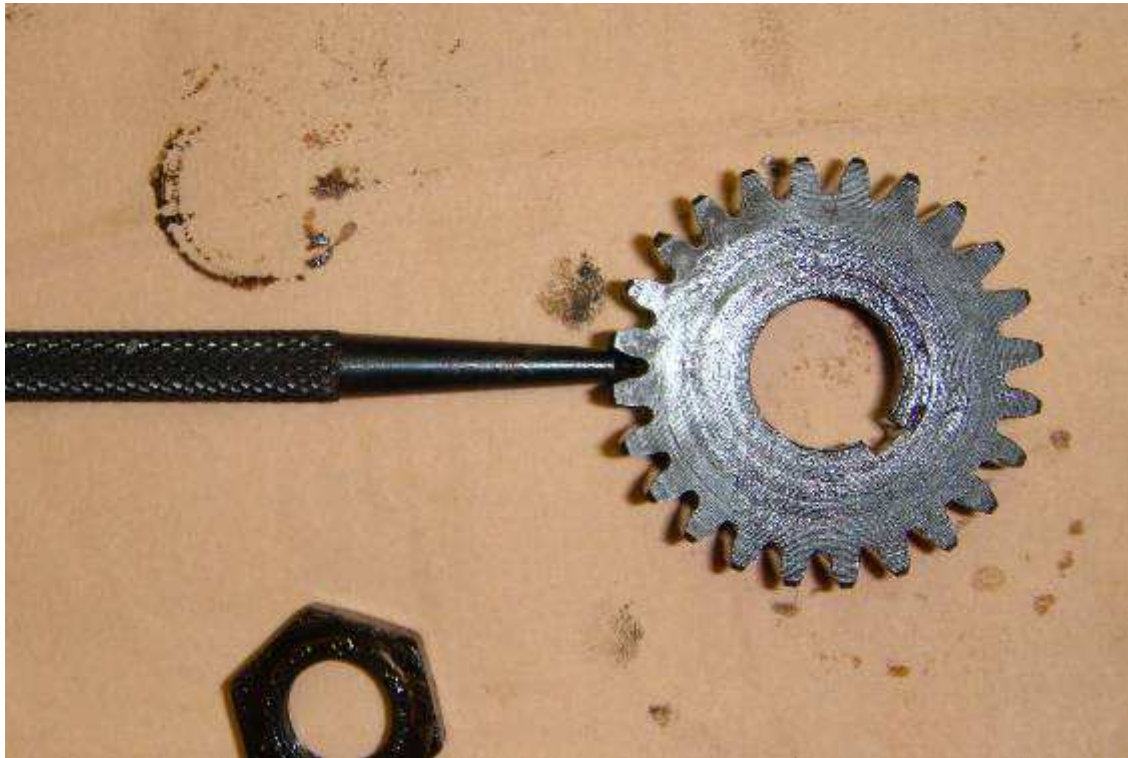
Step 3/ Retour au PMH du step 1 en tournant dans le sens inverse moteur (horaire vu coté gauche)

Step 4/ Tourner dans le sens inverse moteur pour trouver le point de début d'ouverture d'admission en s'arrêtant sur le début de la levée du poussoir d'admission (celui qui est sur l'avant gauche).
A ce moment précis on est sur le début de la came d'admission. Le décalage est de 1 dent par rapport au PMH



Repérage sur le pignon du step 1 :

Sur cette photo, le pointeau est en face du marquage fait au step 1. En fonction de la position de la clavette il sera possible de retrouver ce marquage s'il s'efface.



Réglage des soupapes avant démontage :

Relevé fait au niveau de poussoir et basculeurs (et non coté soupapes)

Admission 0.2 à 0.25mm

Echappement 0.3mm